

SEI PRONTO A SMETTERE DI CREARE STRATEGIE CHE NON PRODUCONO RISULTATI?

ELEVATEX



È ARRIVATO IL MOMENTO DI EMERGERE TRANSFORMATIONAL ® REALIZATION LEADERSHIP LA **MATRICE DEL CAMBIAMENTO**

Scopri come passare da "Sopravvivere" a una "Vita Meravigliosa", **Attrai e Crea Nuove Opportunità Ogni Giorno in Maniera Costante attraverso i tuoi Valori** e Fai emergere la MIGLIORE VERSIONE DI TE (che sogni di essere in ogni ambito della vita) in questi 4 giorni

Si Voglio ISCRIVERMI
Dal 27 Febbraio ore 8:00 al 02 Marzo ore 18:00 Località: Lecce

Non c'è mai stato momento migliore per iniziare la vita che hai sempre desiderato*. La Leadership ® Realizzativa Trasformazionale è lo strumento che può supportarti. Vieni ad acquisire la sicurezza e le competenze per raggiungere i tuoi obiettivi in questo nuovo mondo.

Il tuo COACH di riferimento

NOME TELEFONO



PER CHI NON VUOLE ACCETTARE LE COSE COSÌ COME SONO...



SPERIMENTA LA VITA SENZA LIMITI

NON SEI NATO PER ESSERE SUFFICIENTE SEI QUI PERCHÉ SEI UNICO. SE STAI CERCANDO UN ALTRO CORSO "DOVE SEDERTI, PRENDERE APPUNTI E UN ALTRO CERTIFICATO"...NON E' QUESTO. Questo evento sarà entusiasmante ed emozionante. Emotivo e "Life Changing".... e questa è solo la punta dell'iceberg rispetto agli straordinari cambiamenti che ti aspettano... Questo evento è diverso da QUALSIASI COSA a cui tu abbia mai partecipato prima...

La Leadership® Realizzativa

La Leadership Realizzativa Trasformativa è un viaggio di crescita continua che richiede introspezione, azione intenzionale, e un impegno verso la realizzazione di sé stessi e degli altri.

La differenza tra Leadership Trasformativa e Leadership Trasformativa® Realizzativa

La Leadership Trasformativa e la Leadership Trasformativa Realizzativa sono due approcci che mirano a guidare e ispirare il cambiamento, ma ciascuno lo fa con una differente enfasi e strumenti. Comprendere le differenze tra questi due stili può aiutare a scegliere il metodo più adatto a produrre risultati concreti e duraturi.



Leadership Trasformativa

La *leadership trasformativa* si concentra sulla capacità del leader di ispirare e motivare i seguaci a raggiungere il loro massimo potenziale. Questo stile di leadership si distingue per:

- ✓ **Visione:** Il leader presenta una visione chiara e coinvolgente del futuro, capace di motivare e ispirare le persone.
- ✓ **Motivazione e Ispirazione:** Rafforza l'impegno attraverso il coinvolgimento emotivo e intellettuale dei membri del team.
- ✓ **Considerazione Individuale:** Attenzione personalizzata per lo sviluppo dei collaboratori, trattando ciascuno secondo le sue caratteristiche.
- ✓ **Stimolazione Intellettuale:** Incoraggia l'innovazione e il pensiero critico, sfidando le idee tradizionali e promuovendo nuove soluzioni.

Leadership Trasformativa® Realizzativa

La *Leadership Trasformativa Realizzativa* **va oltre**, integrando non solo gli elementi fondamentali della leadership trasformativa, ma anche un maggior focus sulla realizzazione pratica e sui risultati concreti:

- ✓ **Orientamento ai Risultati:** Oltre a ispirare, questa leadership si concentra sulla traduzione della visione in risultati tangibili. I leader creano strategie pratiche per raggiungere obiettivi specifici e misurabili.
- ✓ **Empowerment Pratico:** In aggiunta a motivare, i leader forniscono strumenti e risorse concrete che permettono ai collaboratori di agire efficacemente, responsabilizzandoli nel processo.
- ✓ **Feedback e Adattamento:** Include un ciclo continuo di feedback e adattamento che assicura che le strategie siano costantemente perfezionate per massimizzare l'efficacia.
- ✓ **Approccio Sistemico:** Si rivolge non solo ai singoli o ai team, ma considera l'organizzazione o il contesto nella sua interezza, assicurando che il cambiamento sia sostenuto a tutti i livelli.
- ✓ **Approccio Mindful:** Integrare la mindfulness significa che i leader e i membri del team sono in grado di operare con maggiore concentrazione e calma, anche in situazioni di stress elevato. La pratica della mindfulness aiuta a regolare le emozioni, migliorare la comunicazione e promuovere un ambiente di lavoro positivo e attento. Questo elevato livello di consapevolezza aumenta la capacità del team di riconoscere opportunità e soluzioni innovative, adattandosi ai cambiamenti con una mentalità aperta e ricettiva.
- ✓ **Approccio Energetico Spirituale:** Integrare l'aspetto energetico e spirituale nella leadership significa abbracciare una visione olistica dell'individuo e della comunità, riconoscendo che il benessere emotivo e spirituale influenza direttamente le dinamiche di lavoro e la produttività. I leader utilizzano questa consapevolezza per guidare con compassione e intuizione, allineando gli obiettivi organizzativi con i valori e il benessere di tutti i membri del team.

I TRE PILASTRI DELLA LEADERSHIP REALIZZATIVA

La leadership Realizzativa Trasformazionale è un approccio alla leadership che mira a ispirare e motivare gli individui a raggiungere il loro massimo potenziale, influenzando profondamente sia il livello personale che professionale. Questo stile di Leadership va oltre la mera gestione delle operazioni quotidiane e si concentra sulla creazione di un cambiamento significativo e duraturo.

1

ESSERE

2

FARE

3

AVERE



Applicazione alla realizzazione Professionale

Nel contesto professionale, la leadership trasformazionale si manifesta attraverso la capacità di:

- ✓ **Ispirare e Motivare:** I leader trasformazionali comunicano una visione chiara e coinvolgente, creando entusiasmo e impegno tra i membri del team.
- ✓ **Fomentare l'Innovazione:** Promuovono un ambiente in cui la creatività e l'innovazione sono incoraggiate e valorizzate.
- ✓ **Sviluppare il Talento:** Si concentrano sullo sviluppo delle competenze e abilità dei collaboratori, offrendo feedback e opportunità di crescita.

Applicazione alla realizzazione Personale

Sul piano personale, la leadership trasformazionale incoraggia:

- ✓ **Consapevolezza di Sé:** Aiuta le persone a riflettere sui propri valori, obiettivi e aspirazioni, promuovendo una maggiore comprensione di sé stesse.
- ✓ **Crescita Personale:** Sprona gli individui a cercare continuamente miglioramenti, sia in ambito lavorativo che personale.
- ✓ **Resilienza e Adattabilità:** Insegna a vedere le sfide come opportunità di crescita e a sviluppare la resilienza necessaria per affrontare il cambiamento.



Integrare la Formula Essere - Fare - Avere

La leadership Realizzativa Trasformazionale applicata alla realizzazione personale e professionale si integra perfettamente con la formula Essere-Fare-Avere.

Questo modello enfatizza l'importanza di partire dall'essere—sviluppando un solido senso di sé e dei propri valori—per poi passare al fare, concretizzando azioni allineate, per infine arrivare all'aver, cioè la realizzazione dei propri obiettivi e aspirazioni.



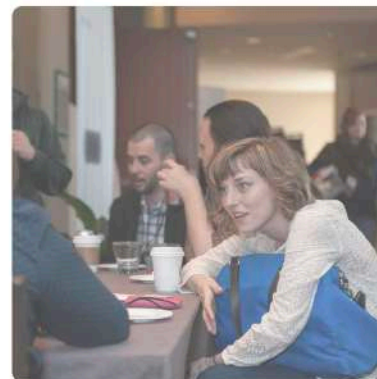
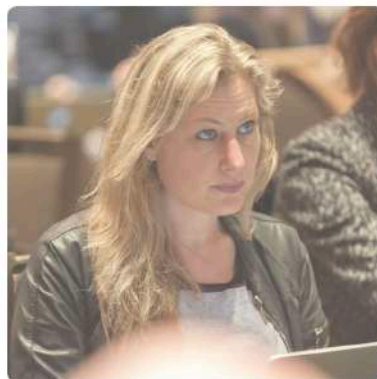
FASE 1

EVENTO IN PRESENZA

PERCEPTION FRAMEWORK

Awareness & Vision

Perché dovrei cambiare?
Perché dovrei scegliere me?

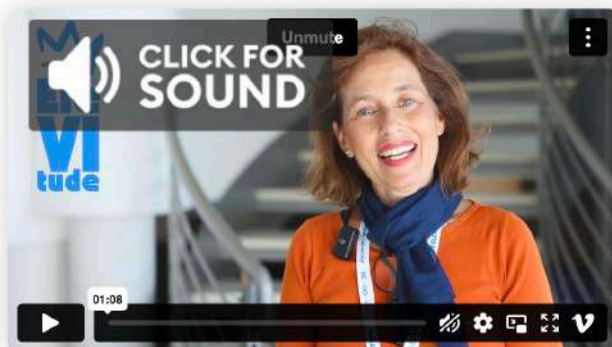


ECCO COSA SCOPRIRAI

In questa fase scoprirai le dinamiche e i comportamenti che ti hanno portato a creare la realtà che stai vivendo. In particolare riuscirai a distinguere i Framework che supportano la tua crescita da quelli che ti trattengono.

- ✓ Sarai in grado di costruire la tua struttura di pensiero Leader al fine di adottare comportamenti coerenti per avvicinarti a quello che vuoi veramente.
- ✓ Apprenderai come la Comunicazione "interna ed Esterna" definisce i tuoi stati d'animo e quanto questo sia determinante nel percorso che ti porterà a riscoprire "l'essere" la migliore versione di te.

La comunicazione interna - La comunicazione con gli altri - Le parole Killer - Riconoscere il linguaggio - Stabilire un Rapporto di reciproca fiducia - Le basi della leadership: significato e azioni- Disegna il tuo giorno ideale



- ✓ Questa è una fase esperienziale al 90-95% in cui scoprirai con assoluta chiarezza chi sei, cosa vuoi nella vita, cosa ti trattiene dal raggiungere ciò che desideri e come superare quei blocchi.
- ✓ Questa è un'esperienza unica che è personalizziamo per ogni gruppo e individuo partecipante attraverso moduli altamente emotivi e il coaching.
- ✓ Otterrai una nuova serie di strumenti che ti supporteranno in qualsiasi sfida che potresti incontrare nella vita riguardo ai tuoi obiettivi personali, alla tua situazione finanziaria, alla salute e alle relazioni.
- ✓ Quali sono i 3 elementi chiave utilizzati dalle persone pienamente realizzate che ti permettono di esprimere totalmente ciò che sei e ricevere il giusto riconoscimento, anche economico, per quello che fai.
- ✓ Lo scopo del PERCEPTION è farti conoscere il modo in cui "ti presenti" nella tua vita e nel mondo. Questo percorso ti renderà consapevole su come reagisci a situazioni difficili, stimoli da parte di colleghi, familiari, superiori e subordinati e dove atterri nel continuum della fiducia.
- ✓ Partecipando al PERCEPTION, puoi aspettarti di sperimentare: la necessità di avere un diario dove scrivere quotidianamente. La meditazione. Workshop individuali e in piccoli gruppi. Esercizi in TEAM e in movimento.
- ✓ Otterrai una nuova serie di strumenti che ti supporteranno in qualsiasi sfida che potresti incontrare nella vita riguardo ai tuoi obiettivi personali, alla tua situazione finanziaria, alla salute e alle relazioni.

PERCEPTION trasforma la tua intera identità a livello CELLULARE.

Eliminerai i pensieri e le convinzioni auto-sabotanti che ti hanno trattenuto in tutti questi anni... E da oggi in poi... in OGNI area della tua vita... **Immagina di scambiare TUTTI i tuoi "auto-limiti" con l'Assoluta Abbondanza** in ogni area della tua vita. Sarai inarrestabile. Immagina se la parola "impossibile" non esistesse più e tu iniziassi a vivere una vita senza limiti...

... e la tua vita è completamente trasformata:

- ✓ Avviando un'attività attorno a una passione che dura da una vita che raddoppia, triplica o quadruplica il tuo reddito...
- ✓ Sbloccando una vibrante vitalità, risvegliandoti in un corpo che si sente forte, sano e pronto a cogliere l'attimo...
- ✓ La tua relazione trasuda amore, passione e comunicazione con un partner che ti ama...
- ✓ Vivi la tua vita con la capacità di gestire qualsiasi ostacolo o sfida...
- ✓ Sei circondato dai migliori amici e familiari che potresti mai desiderare

...tutto perché hai il controllo completo e assoluto su ogni area della tua vita. Una vita come questa può sembrare una vera e propria fantasia... Ma questo è come appare la tua REALTÀ quando scateni il potere illimitato che riposa dentro TUTTI noi.

ELEVITUDE® LEADERSHIP investe nel potenziale leadership di ogni studente con un coaching continuo e personalizzato. Come opportunità per dimostrare leadership, capacità di comunicazione e generosità e per circondarti di leader trasformazionali nella tua comunità, sarai incoraggiato a condividere il dono della leadership trasformazionale durante tutto il programma.

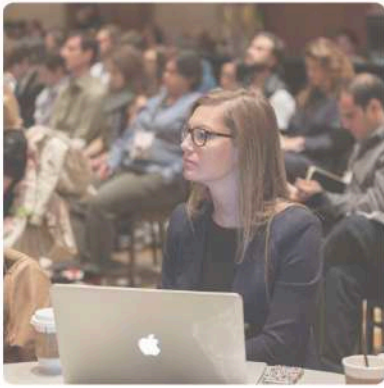
Quando partecipi al Leadership Training, puoi aspettarti di sperimentare opportunità per guidare team; meditazione catartica; esercizi di feedback di gruppo; improvvisazione; opportunità di espressione artistica e coaching individuale e in piccoli gruppi.



Perception è il corso di riferimento in Italia e in tutto il mondo nel settore delle relazioni ti fa sviluppare la Leadership e le strategie più efficaci (e allo stesso tempo semplici, quindi applicabili da tutti - qualsiasi sia il livello di competenza) per...

Portare la Vita (tua e altrui) alla massima realizzazione attraverso la Leadership Realizzativa®

È perfetto per te se senti che ti manca una strategia strutturata e personalizzata per lanciare o portare al successo la tua vita.



FASE 2

EVENTO ONLINE

EXPLORATION FRAMEWORK

the step forward, the growth

Full Immersion! TEAM è la tua parola chiave! Sarai proiettato dentro la tua Visione.

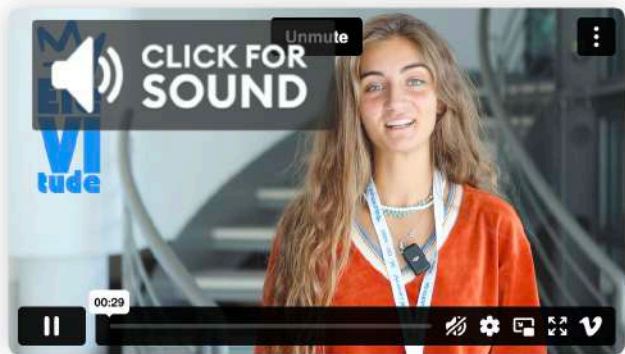
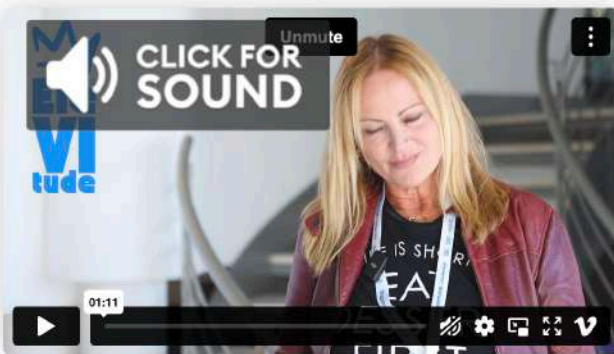
Durante questa fase sperimenterai come colmare le lacune nella tua vita focalizzandoti su ciò che apprezzi veramente.

Apprenderai come usare il Framework Thinking®, la nostra tecnologia proprietaria, per avere più slancio e libertà di azione. Sarai in grado di cambiare il tuo approccio e liberare il tuo potenziale per raggiungere i tuoi risultati più importanti. Un vero e proprio Breakthrough!

Comprenderai la differenza tra "Partecipare" e "Assistere".

La differenza tra partecipare e Assistere - Come direzionare i nostri pensieri verso risultati positivi - Abbandona le tue paure: la versione di te che non ti supporta più

Perché dovrei essere nella mia Vision?
Perché dovrei farlo subito?



- ✓ **La formazione ti porterà ad esplorare nuovi orizzonti** ed è intesa a sfidarti a superare le tue convinzioni limitanti e a dare un contributo potente e influente al mondo.
- ✓ Per **superare i modi di essere che ti hanno trattenuto finora**, devi prima avere l'opportunità di interrompere i tuoi vecchi schemi, arrivare al nucleo dove hanno avuto inizio le tue paure e i tuoi comportamenti e fare una scelta consapevole per riprogettare te stesso.
- ✓ **Lo scopo di Exploration è creare una vita degna di essere vissuta.** Per dichiarare una visione e una possibilità per la tua vita che ti impegni con passione a creare.

- ✓ **Attraverso un intenso esercizio di dare e ricevere feedback**, liberazione emotiva e autentica espressione di sé, puoi superare le barriere identificate durante Exploration.
- ✓ **Superando queste limitazioni, vedrai un impatto immediato e diretto nella tua vita personale e professionale.** Quando partecipi ad Exploration, puoi aspettarti di avere: l'opportunità spontanea di guidare un Team ed essere un giocatore di squadra. Sperimentare la meditazione catartica. Esercizi di feedback di gruppo. Improvvisazione ed espressione artistica.
- ✓ Anche per questo modulo raccomandiamo un abbigliamento comodo e causal.

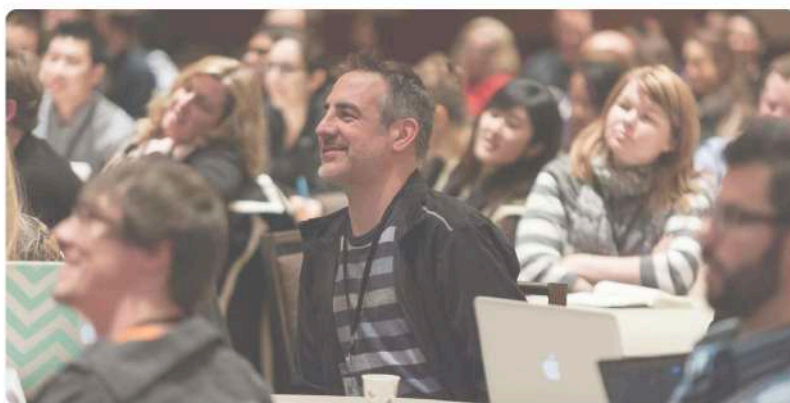
FASE 3

EVENTO ONLINE

EVOLUTION FRAMEWORK

The importance of choices

Perché dovrei scegliere di "ESSERE"?
Perché dovrei impegnarmi subito?



Anche se sei un esperto di alimentazione scoprirai i segreti per mantenere la tua carica energetica più a lungo.

In questa fase apprendrai come alcune piccole azioni quotidiane possono farti vivere una vita lunga ed in salute.

Apprenderai che il tuo stato emotivo è in stretta relazione con la tua energia e scoprirai quanto questa relazione sia importante nel momento delle decisioni.

il Framework delle scelte (come scegliamo) - Ogni decisione porta a differenti qualità della vita - Come mantengo il mio equilibrio - Come creio e consumo Energia - Come gestire la mia batteria - Semplici Routine da seguire - Meditazione Guidata - Risultati esame - Consegna Attestati



- ✓ Lo scopo dell'**Evolution** è quello di rappresentare la fonte di trasformazione nella tua famiglia e comunità. E' il livello in cui utilizzi gli strumenti, le intuizioni e le scoperte che hai acquisito nei primi due livelli per applicarli nella tua vita.
- ✓ Sarai sottoposto ad un training intenso, durante il quale, sarai tentato di abbandonare e mollare. **Verrai guidato a stabilire obiettivi straordinari** chiari e specifici per le principali aree della tua vita personale e professionale.
- ✓ **Sarai sfidato a fare dichiarazioni audaci e sarai ritenuto responsabile di portarle a termine ed eseguirle.** In qualità di leader, sarai anche formato nell'arte dell'enrollment, imparando come ispirare ed evocare le visioni e i sogni di altre persone e dando loro la possibilità di intraprendere azioni consistenti per trasformarli in realtà.
- ✓ **Praticherai la generosità e avrai un impatto sugli altri attraverso la tua Leadership.** Ogni partecipante sceglie un progetto nella propria comunità e supporta quella comunità in modo pratico per fare la differenza durante i mesi del Programma di Leadership.
- ✓ **Questa esperienza di tre mesi comprende tre momenti di formazione separati.** Comprende anche: life coaching individuale continuo; coaching in piccoli e grandi gruppi; pratica dell'arte dell'enrollment; un piano strategico personale e attività incentrate sulla comunità, incluso un progetto per un servizio comunitario su larga scala.
- ✓ Anche per questo modulo raccomandiamo un abbigliamento comodo e causal.

IMMAGINA LA TUA VITA SENZA ALCUN LIMITE

- ✓ Prenditi un momento e osa immaginare la vita dei tuoi sogni: che aspetto ha?
- ✓ Più tempo libero da trascorrere con la famiglia e i propri cari?
- ✓ Cancellare per sempre la sensazione di "oggi non ce la faccio" e attingere a un'energia illimitata?
- ✓ Finalmente uno scopo e meno stress nella tua vita quotidiana?
- ✓ Uno stile di vita più sano e il corpo che hai sempre sognato?
- ✓ Massima libertà finanziaria e capacità di contribuire?

CREA UN CAMBIAMENTO SIGNIFICATIVO

E' ora di "zittire" la voce interiore che dice:

1

"NON POSSO"

2

"NON HO TEMPO"

3

"NON SONO ABBASTANZA"

CHE COSA SEMBRA? COSA SENTI? COSA PROVI?

ELEVATEx: Leadership Mastery è il nome dell'intero programma, che ti porterà lì e oltre. Decidi di iscriverti oggi ed inizia a sperimentare la vita con il Perception, il nostro evento LIVE. Lasciati guidare da uno dei nostri Coach e scegli te! Indipendentemente da come sia la tua vita ideale, padroneggerai le abilità per renderla REALE.... Questo percorso è stato progettato per supportarti nella creazione della vita che desideri e della vita che meriti.

ELEVATEX

LA **MATRICE** DEL CAMBIAMENTO

L'inizio del tuo viaggio nella **NUOVA LEADERSHIP**

SI, Voglio ISCRIVERMI

Dal 27 Febbraio ore 8:00 al 02 Marzo ore 18:00 Località: Lecce

NO CREDIT CARD REQUIRED



TESTIMONIAL

"La mia testimonianza è che questo corso è una metafora/realtà della vita stessa. E considerando che tutti siamo al mondo e viviamo lo suggerisco tantissimo. Mi porto via "consapevolezza", voglia di vivere e di prepararmi, continuare ad apprendere e crescere. E' un corso che definisco coinvolgente e indispensabile perché sulla terra si vive insieme e non possiamo stare da soli mai! Grazie."

Pierantonio T.

TESTIMONIAL

"Sicuramente ho compreso meglio e migliorato me stesso. Questo corso mi ha permesso di comprendere bene quanto sia importante il rapporto con gli altri, il team e la famiglia. E' assolutamente indispensabile per avere gli strumenti per continuare a crescere e a migliorare. Non si può spiegare a parole quanto sia importante questo corso, è da fare . Grazie."

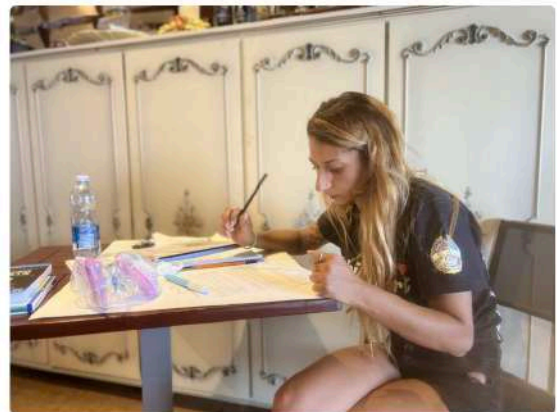
Michele V.



TESTIMONIAL

"Questo è stato il corso più istruttivo che si possa avere, perché è indispensabile sia a livello lavorativo, team, sia a livello di "mente e testa" come crescita personale. Super. Non vedo l'ora di proseguire il mio percorso con voi con tutte le certezze che mi avete trasferito. Questo corso ti cambia il modo di vedere, sentire e provare le emozioni e tutto ha un risvolto positivo. Lasci il "male" e riparti con un nuovo te, ignaro che era lì e così potente. Dico grazie per ciò che regalate ogni giorno. Siete favolosi."

Francesca M.



TESTIMONIAL

"Cogliere, scoprire e rivivere il proprio percorso di vita vissuta aiuta ed è essenziale per comprendere meglio chi siamo stati e chi vorremmo essere. Focalizzare aiuta ed è essenziale per realizzare la propria visione come singolo e come team. Questo percorso è appassionante e utile. Bravi e grazie!"

Andrea T.



DURANTE ELEVATE^x SPERIMENTERAI ALMENO QUATTRO CAMBIAMENTI:

1° BREAKTHROUGH

IL CAMBIAMENTO DI IDENTITÀ

Intraprendi un viaggio trasformativo mentre trasformi la paura in POTERE. Questo è il passaggio INIZIALE in cui affronti e distruggi le tue convinzioni limitanti, acquisendo le competenze cruciali per progettare una qualità di vita straordinaria. Ti attende un cambiamento di identità, (finalmente sarai consapevole di chi sei) che prepara il terreno per un cambiamento duraturo e una crescita incommensurabile.



2° BREAKTHROUGH

CREA UN INARRESTABILE MOMENTUM

Colma le lacune nella tua vita concentrandoti su ciò che apprezzi veramente. Poi padroneggia il framework di successo definitivo della Leadership Trasformativa® Realizzativa per acquisire slancio, cambiare il tuo approccio e raggiungere i tuoi risultati più importanti.



3° BREAKTHROUGH

IL GIORNO DELLA TRASFORMAZIONE

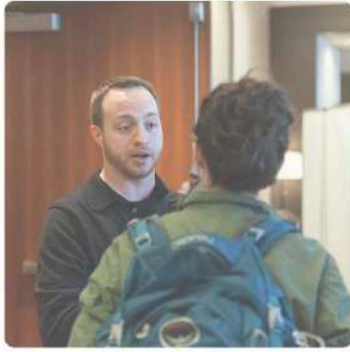
Ottieni gli strumenti per un successo sostenibile concentrandoti, colmando le lacune e portando a termine i tuoi obiettivi. Vivi il processo di trasformazione completo di ELEVATE^x Leadership Mastery per reclamare la tua vera identità e superare le tue più grandi paure per creare una visione convincente di



4° BREAKTHROUGH

ACCENDI LA TUA ENERGIA E VITALITÀ

La padronanza di questo potente principio è la chiave per guidare un cambiamento trasformativo e raggiungere una qualità di vita straordinaria. Questa svolta riguarda la condivisione di questi principi, dandoti il potere di sfruttare la tua energia sconfinata e accendere la tua trasformazione personale.



INTEGRATION

ONGOING SUPPORT

COACHING FRAMEWORK

Embrace the new you

Perché dovrei avere un Coach?
Perché dovrei rendermi "responsabile"?

Quando il tuo potenziale diventa visibile per te, il tuo status quo si trasforma e cominci ad "ESSERE". Il motivo per cui la Leadership @ Realizzativa Trasformativa è così importante è proprio questo.

I tuoi dubbi e le tue paure non potranno essere vinti utilizzando lo stesso approccio provocatorio che hai sempre utilizzato. In realtà non potranno essere vinti, punto! Grazie al Coaching sarai in grado di mantenere una rotta e allinearti al tuo "ESSERE" evitando così di tornare indietro nei tuoi "vecchi schemi" comportamentali.

Ecco perché hai bisogno di una guida al tuo fianco. il tuo nuovo "ESSERE" è in fase di apprendimento. **Al momento dell'iscrizione chiedi il Coaching.**



Il Nostro Messaggio...

Riccardo Proetto e Silvia Pistolesi, ELEVITUDE founders,
Transformational @ Realization Leadership Trainers

ATTRAVERSO LA **LEADERSHIP REALIZZATIVA @ TRASFORMAZIONALE**, GUIDIAMO LE PERSONE A PORSI DOMANDE MIGLIORI PER RAGGIUNGERE RISULTATI MIGLIORI. (Framework Thinking @)

La leadership è un modo di essere in continua evoluzione e definizione. NON è un'affermazione statica. NON PUÒ essere conquistata o ricevuta.

Un Leader è un filosofo, un matematico, un egocentrico, un creativo, un entusiasta, un critico, un ammiratore, un giudice, uno stratega e un visionario.

Molte persone, società, ecosistemi e nazioni dipendono dalla sua evoluzione e dedizione.

Per questo abbiamo creato **ELEVITUDE "The Global Game Changers"**. Contribuiamo alla crescita dei Leader fornendo loro strumenti, formazione e competenze specifiche.

Il mondo ha bisogno di Leader responsabili. Leader con la "L" maiuscola. Perché **i Leader di oggi guidano** aziende, governi e imprese mentre **quelli del nostro domani si trovano nelle scuole** di oggi.



Riccardo Proetto and Silvia Pistolesi are qualified as Innovation Manager, Business Model Innovator, Privacy Data Protection Officer, Branding Expert, Leadership Trainer, Life Coach, Business Coach, Wealth & Financial Planner, NLP Trainer, Digital Manager and Creators for the "Framework Thinking_@"